

- 后足胫节具有正常的尖毛，所有毛长度近似 聂跳蚜属 *Nevskyella*
- 4. 蘑菇状毛至少分布在头部背面，有时也分布在胸部和腹部；腹部背片Ⅷ常有 1 对微弱的背突 ...
..... 亚跳蚜属 *Subsaltusaphis*
- 头部、胸部和腹部背毛扇形；腹部背片Ⅷ具有 1 对非常发达的背突 蓟马蚜属 *Thripsaphis*

42. 依跳蚜属 *Iziphya* Nevsky, 1929

Iziphya Nevsky, 1929: 314. **Type speices:** *Iziphya maculata* Nevsky, 1929, by original designation.
Caricuphis Börner, 1930: 128. **Type species:** *Chaitophorus flabellus* Sanborn, 1904; by original designation.

Iziphya Nevsky: Richards, 1971: 13; Stroyan, 1977: 118; Heie, 1982: 101; Qiao *et* Zhang, 2002: 528.

属征 体卵圆形或梨形，相当宽。无翅孤雌蚜体背常有黑色斑。中胸背板至腹部背片 I 及腹部背片 (III—) IV 至 VI 无膜质界线。有翅孤雌蚜腹部背片 III—VIII 有黑色横斑，背片 III—VI 背斑常加大并愈合成中斑，有时与腹管基斑连成一片。体背蜡片缺。体背毛通常短，扇形。在头部边缘，复眼与触角窝之间无扇形毛。胫节毛多样，扇形、棒状、头状、尖锐等。体表有成列的微刺或颗粒。中额前凸且宽圆。触角节 VI 次生感觉圈独立，不与原生感觉圈靠近。无翅型无次生感觉圈。喙短。前、中足适于跳跃，股节加粗，胫节基部加宽，有“膝帽”结构。爪间毛匙形。前翅各脉镶边，各脉端部有黑色斑；后翅一条斜脉。腹管截断状，有原形的端边，位于腹部背片 V 与 VI 之间，密布刺状或齿状突起。尾片瘤状。尾板深裂为双叶状。

胚胎 体背毛短，棒状或扇形，侧毛缺。

分布 主要分布在全北区。世界已知 14 种 (Remaudière *et* Remaudière, 1997)，中国分布 1 种。

(124) 蟾蜍依跳蚜 *Iziphya bufo* (Walker, 1848) (图 215)

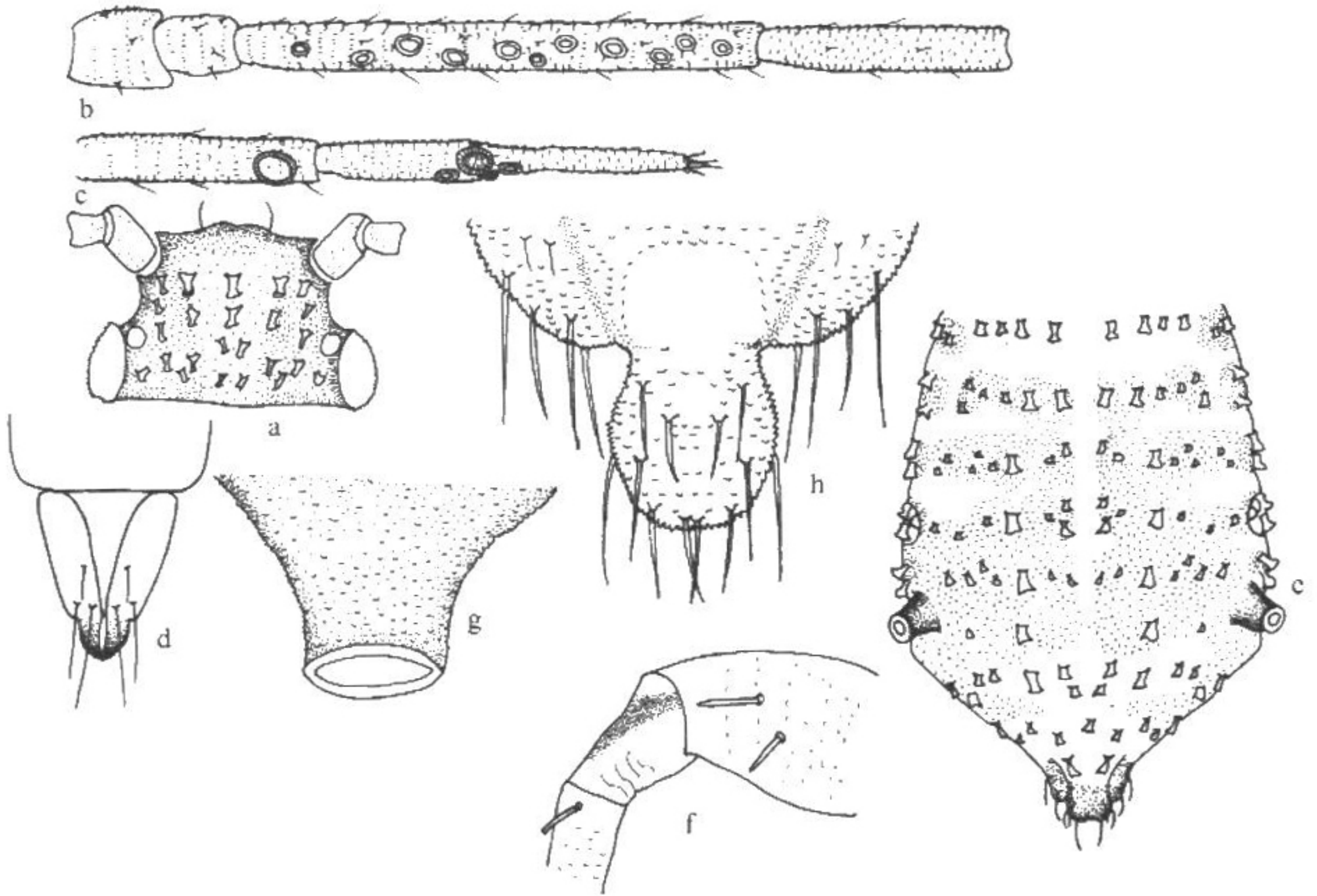
Aphis bufo Walker, 1848: 46.

Iziphya bufo ericetorum Börner, 1952: 65.

Iziphya bufo (Walker): Richards, 1971: 24; Heie, 1982: 104; Qiao *et* Zhang, 2002: 528.

特征记述

有翅孤雌蚜 体卵圆形，体长 1.72mm，体宽 0.66mm。玻片标本体黑褐色，头部背中域淡色；触角节 III 基部淡色，其余褐色；胸部褐色；腹部背片 III—VIII 有褐色横斑，背片 IV—V 者扩展成片，背片 II 有断续毛基斑，腹部各节有缘斑；腹管、尾片黑褐色；股节、胫节基部黑色，前、中足胫节基部有黑色“膝帽”，跗节褐色。触角、胫节、跗

图 215 蟾蜍依跳蚜 *Iziphyu bufo* (Walker)

有翅孤雌蚜 (alate viviparous female)

a. 头部背面观 (dorsal view of head); b. 触角节 I—IV (antennal segments I—IV); c. 触角节 V—VI (antennal segments V—VI); d. 喙节 IV + V (ultimate rostral segment); e. 腹部背面观 (右侧) (dorsal view of abdomen); f. 前足的“膝帽” (示前足股节端部和前足胫节基部) (“knob-cap” of fore leg, showing distal of fore femur and basal of fore tibia); g. 腹管 (siphunculus); h. 尾片和尾板 (cauda and anal plate)。

节、股节内侧及腹面有小颗粒密布，腹部背板有小刺突分布，背斑处甚显；腹管密布小刺突颗粒。体背毛扇形或棒状。中额隆起，额瘤低于中额。触角 6 节，全长 1.30mm，为体长 0.75 倍；节 III 0.45mm，节 I—VI 长度比例：14:11:100:48:43:31+40；触角毛短钝，节 I—VI 毛数：3、4、18、6、4、0+0 根，鞭部顶端有毛 4 根；节 III 毛长 0.01mm，为该节直径的 2/5；节 III 有圆形次生感觉圈 11—13 个，分布全节。原生感觉圈有睫。喙短，端达前、中足基节之间；节 IV + V 粗钝，长 0.07mm，为基宽 1.17 倍，为后足跗节 II 0.58 倍；无次生毛。后足股节 0.33mm，为触角节 III 0.74 倍；后足胫节 0.54mm，为体长 0.31 倍。跗节 I 毛序：5、5、5；无背毛。前翅翅脉正常，各脉镶边；后翅一条斜脉。腹管截断状，长 0.04mm，长度与端宽约等。尾片瘤状，长 0.16mm，长度稍长于基宽，有毛 9 根。尾板分裂为两片，有毛 14—16 根。

观察标本 2 头有翅孤雌蚜，1983-V-28，辽宁（沈阳市），No. Y4849，色盘诱集，何富刚采。

分布 辽宁（沈阳）；丹麦，瑞典，匈牙利，英国，德国，波兰。

生物学 国外记载寄主植物有 *Carex arenaria*, *C. ligenrica* 和 *C. caryophyllea* (Heie, 1982)。

43. 聂跳蚜属 *Nevskyella* Ossiannilsson, 1954

Nevskyella Ossiannilsson, 1954: 54. **Type species:** *Nevskya fungifera* Ossiannilsson, 1953; by monotypy.

Nevskya Ossiannilsson, 1953 nec Mordvilko, 1932 (and Mamontova, 1954): 232. **Type species:** *Nevskya fungifera* Ossiannilsson, 1953; by monotypy.

Nevskyella Ossiannilsson: Heie, 1982: 98; Zhang, Zhong, Zhang et Susan Halbert, 1995: 337; Qiao et Zhang, 2002: 530; Qiao et Zhang, 2004: 579.

属征 体卵圆形。体背具数横排微刺，背突或瘤仅位于腹部背片Ⅷ的后部，每一突起或瘤具匙状或近扇形毛。足和尾片毛正常。体背毛蘑菇状，数量多且分布均匀。爪间毛匙状。腹管截断状，有缘突，明显位于腹部背片Ⅴ与Ⅵ之间，具成排的刺状突起。

生物学 该属蚜虫主要为害莎草科植物。

分布 世界已知 5 种，中国分布 4 种。

种检索表

(无翅孤雌蚜)

1. 身体背面全部骨化 拟蘑菇聂跳蚜 *N. similifungifera*
 头部背面和腹部背片骨化，胸部和腹部背面具有 2 对大型骨化缘斑 2
2. 胸部和腹部除骨化的背板外，其余部分淡色；后 1 对缘斑在腹部背片后部不相连
 蘑菇聂跳蚜 *N. fungifera*
 胸部和腹部除骨化的背板外，其余部分稍骨化，褐色；后 1 对缘斑在腹部背片后部相连
 华聂跳蚜 *N. sinensis*

(有翅孤雌蚜)

- 前胸背板后外缘有 1 对瘤状突起 瘤聂跳蚜 *N. tuberculata*
 前胸背板后外缘无任何突起 拟蘑菇聂跳蚜 *N. similifungifera*

(125) 蘑菇聂跳蚜 *Nevskyella fungifera* (Ossiannilsson, 1953) (图 216)

Nevskya fungifera Ossiannilsson, 1953: 233. Synonymized by Ossiannilsson, 1954: 54.

Nevskyella fungifera (Ossiannilsson): Ossiannilsson, 1954: 54; Ossiannilsson, 1959: 407; Heie, 1982: 100; Zhang, Zhong, Zhang et Susan Halbert, 1995: 337 (wrong description); Qiao et Zhang, 2002: 530; Qiao et Zhang, 2004: 580.